
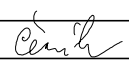
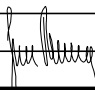


# SO 430 PDPS

SOUŘADNICOVÝ SYSTÉM: S-JTSK  
VÝŠKOVÝ SYSTÉM: BpV

KRESLIL:	KOLEKTIV		 FÖRSTEROVA Č.P. 175, 566 01 VYSOKÉ MÝTO EMAIL: MDS@MDSPROJEKT.CZ	
ZPRACOVAL:	ING. PETR KOZA			
TECHNICKÁ KONTROLA:	ING. FRANTIŠEK ČERNÍK			
ZODPOVĚDNÝ PROJEKTANT:	ING. JAN BURSA			
HLAVNÍ PROJEKTANT:	ING. JAN BURSA			
KRAJ: PARDUBICKÝ	OKRES: ÚSTÍ NAD ORLICÍ	OBEC: BRANDÝS NAD ORLICÍ	STUPEŇ:	PDPS
INVESTOR: SŽDC, S.O., DLÁŽDĚNÁ 1003/7, 110 00 PRAHA 1			ZAK.ČÍSLO:	2111-19-3
AKCE:			ARCHIVNÍ ČÍSLO:	2111
REKONSTRUKCE MOSTU EV.Č. 3155-2, BRANDÝS N.O.-MOSTNÍ PROVIZORIUM			DATUM:	11/2019
			FORMÁT:	5 A4
			MĚŘÍTKO:	-
OBJEKT: B.3. SO 430 – NOVÉ VEDENÍ VO			ČÍSLO SOUPRAVY:	ČÍSLO PŘÍLOHY: B.3.4.
OBSAH: VÝPOČET OSVĚTLENÍ				

Petr Koza

Masarykovo nám. 1544  
530 02 PARDUBICE

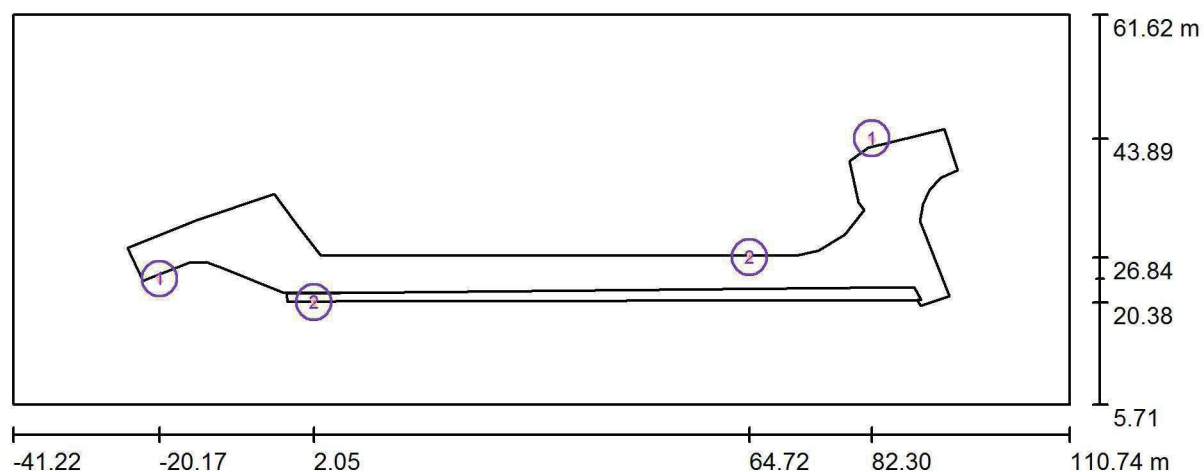
Zpracovatel Ing. Petr Koza  
Telefon 466773363  
Fax  
e-mail koza\_petr@seznam.cz

## Obsah

### REKONSTRUKCE MOSTU EV.Č. 3155-2, BRANDÝS NAD ORLICÍ

Titulní strana projektu	1
Obsah	2
<b>Brandýs nad Orlicí - provizorní most</b>	
Svítidla (situační plán)	3
Výpočtové plochy (přehled výsledků)	4
Renderování nepravými barvami	5

Petr Koza

Masarykovo nám. 1544  
530 02 PARDUBICEZpracovatel Ing. Petr Koza  
Telefon 466773363  
Fax  
e-mail koza\_petr@seznam.cz**Brandýs nad Orlicí - provizorní most / Svítidla (situační plán)**

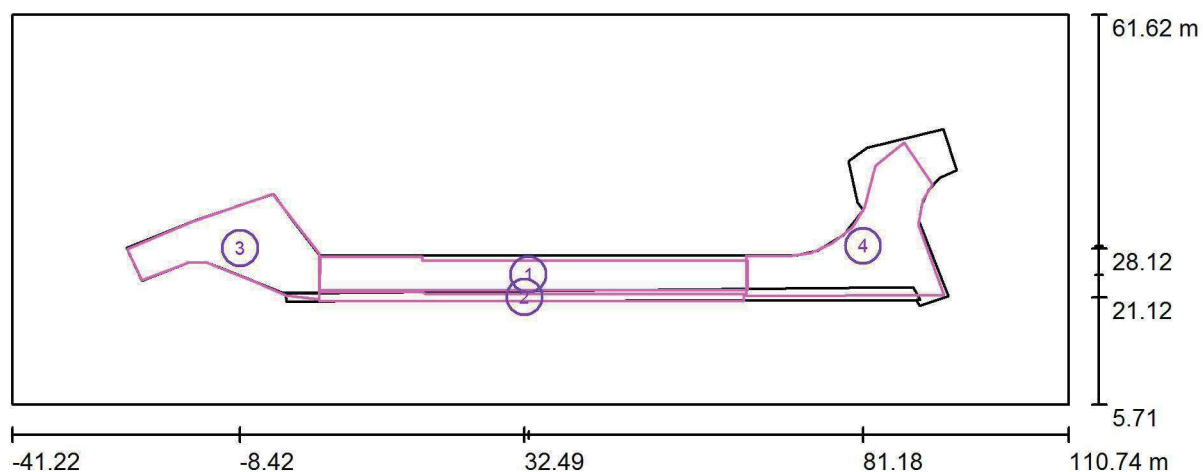
Měřítko 1 : 1087

**Kusovník svítidel**

Č.	ks	Označení
1	2	INDAL Luma Luma 2 R3 (Typ 1)*
2	2	INDAL Luma Luma 2 R7 (Typ 1)*

\*Pozměněné technické údaje

Petr Koza

Masarykovo nám. 1544  
530 02 PARDUBICEZpracovatel Ing. Petr Koza  
Telefon 466773363  
Fax  
e-mail koza\_petr@seznam.cz**Brandýs nad Orlicí - provizorní most / Výpočtové plochy (přehled výsledků)**

Měřítko 1 : 1087

**Seznam výpočtových ploch**

Č.	Označení	Typ	Rastr	$E_m$ [lx]	$E_{min}$ [lx]	$E_{max}$ [lx]	$E_{min} / E_m$	$E_{min} / E_{max}$
1	most - vozovka	svisle	75 x 7	5.02	1.12	18	0.223	0.063
2	most - chodník	svisle	195 x 5	4.69	0.93	16	0.199	0.057
3	předmostí-1 - vozovka	svisle	15 x 7	7.41	1.00	17	0.135	0.060
4	předmostí-2 - vozovka	svisle	15 x 11	5.30	0.95	17	0.180	0.055

**Shrnutí výsledků**

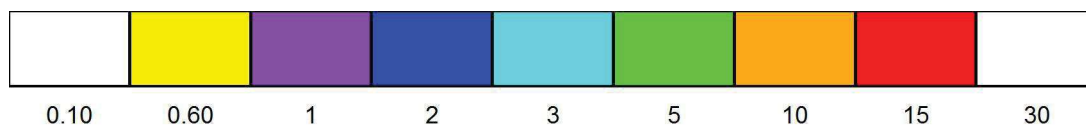
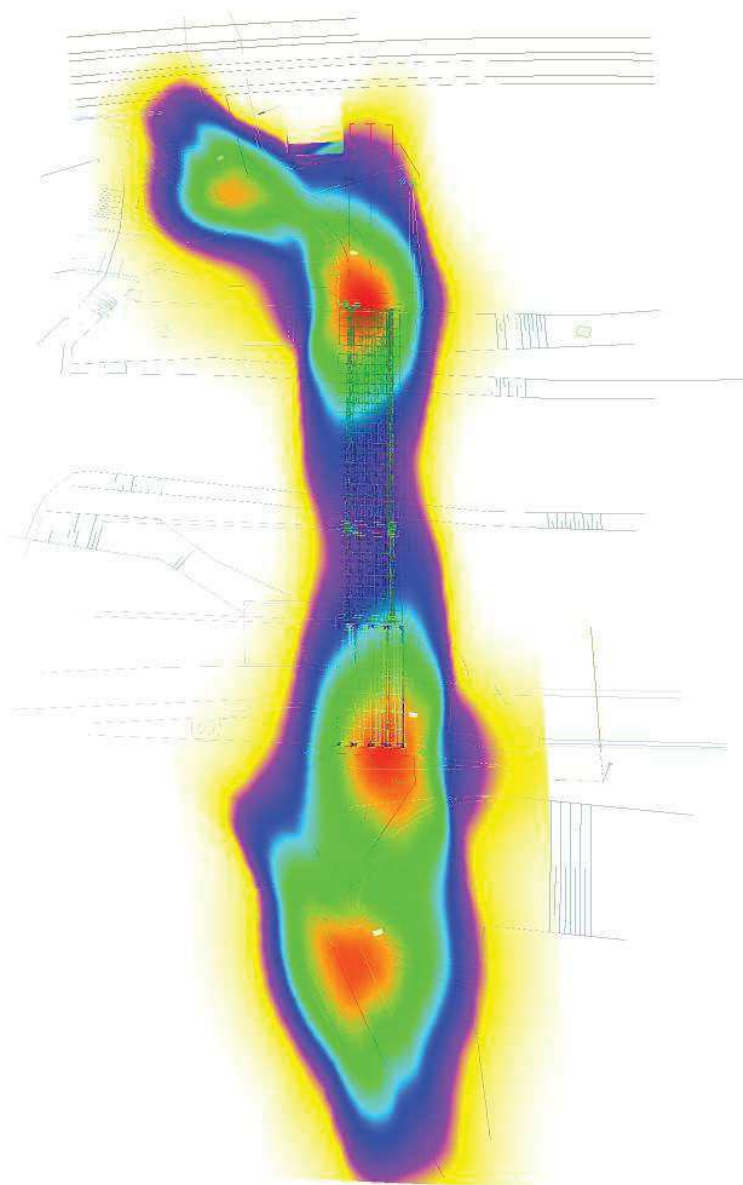
Typ	Pocet	Průměr [lx]	Min [lx]	Max [lx]	$E_{min} / E_m$	$E_{min} / E_{max}$
svisle	4	5.72	0.93	18	0.16	0.05

Petr Koza

Masarykovo nám. 1544  
530 02 PARDUBICE

Zpracovatel Ing. Petr Koza  
Telefon 466773363  
Fax  
e-mail koza\_petr@seznam.cz

## Brandýs nad Orlicí - provizorní most / Renderování nepravými barvami



lx